

ПЛАТЬЕ-ПАЛЬТО

Модные в этом сезоне платья-пальто и жилеты-пальто — удобная, практичная одежда. Их носят поверх легких платьев, с юбкой, с брюками. Мы предлагаем пять различных вариантов платьев и жилетов.

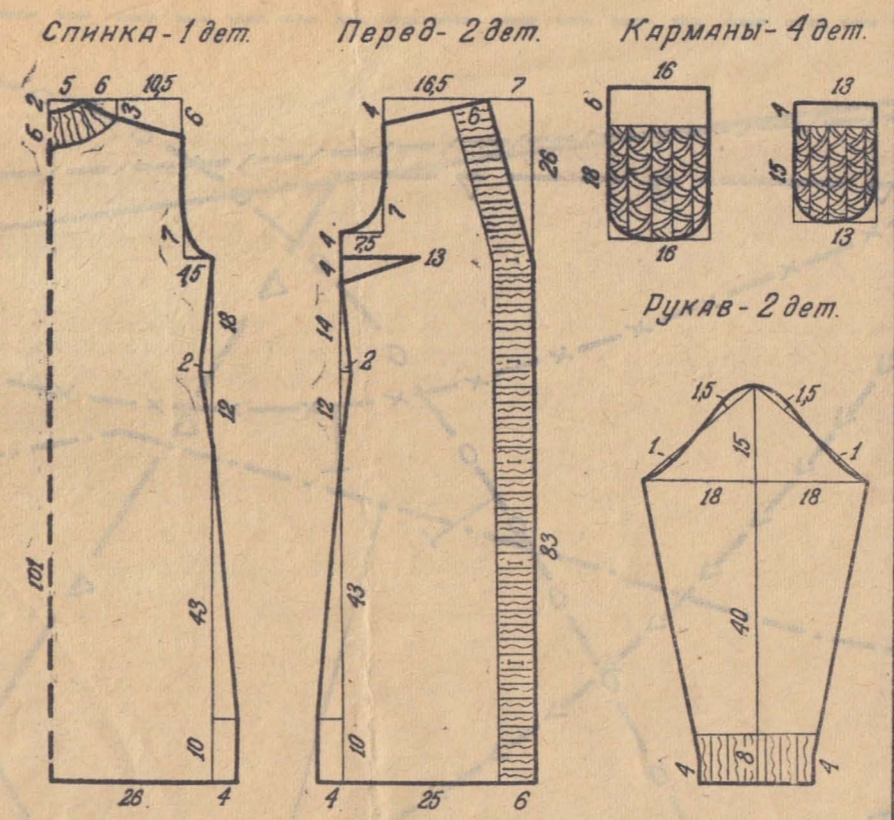
Вяжутся они по одной выкройке (мы даем выкройку для 48—50-го размеров). Расход шерсти зависит от модели, от толщины нити и размера спиц и в среднем колеблется около 800 г.

В первой модели чулочная вязка сочетается с рельефным узором по талии (схема и узор № 1). Следующую модель украшают нарядной вязки карманы (узор и схема № 2). Нижняя часть третьей модели связана как бы в складку — лицевые петли на фоне изнаночных создают этот эффект (схема и узор № 3). Длинный жилет можно связать по схеме № 4. Вертикальные полосы из лицевых петель придадут фигуре стройность. Можно связать и укороченный жилет по схеме № 5: чулочная вязка, вертикальные ажурные полосы. Узор вязки № 6 можно использовать для отделки первой, третьей и пятой моделей.

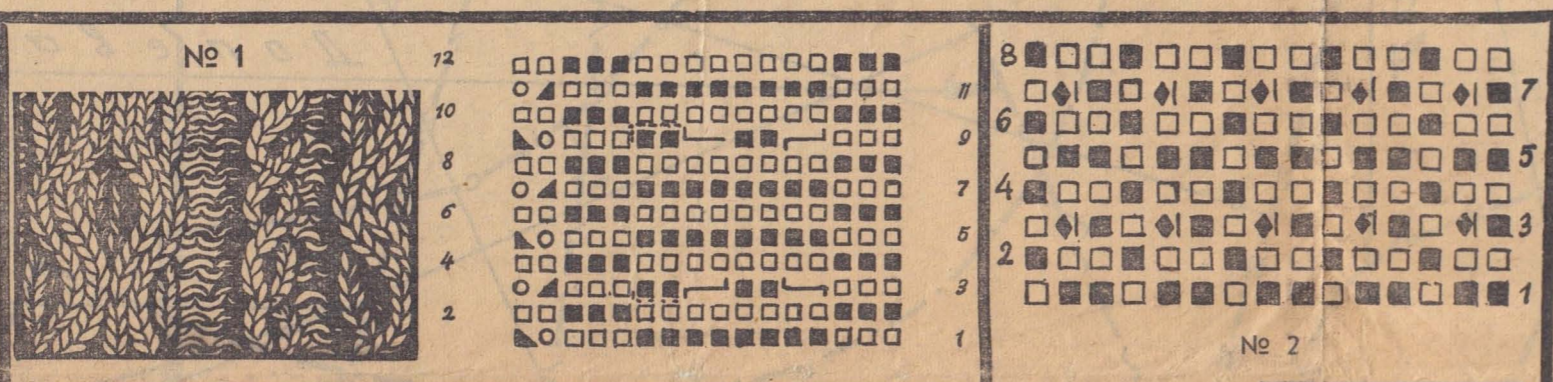
При расшифровке схем пользуйтесь условными обозначениями, к которым мы будем прибегать и в дальнейшем. Расчет петель делайте по предварительно отпаренному образцу.

Л. ВИТАЛЬЕВА

Рисунки С. ТАБУНОВОЙ
и Т. БРЕМЕНКО

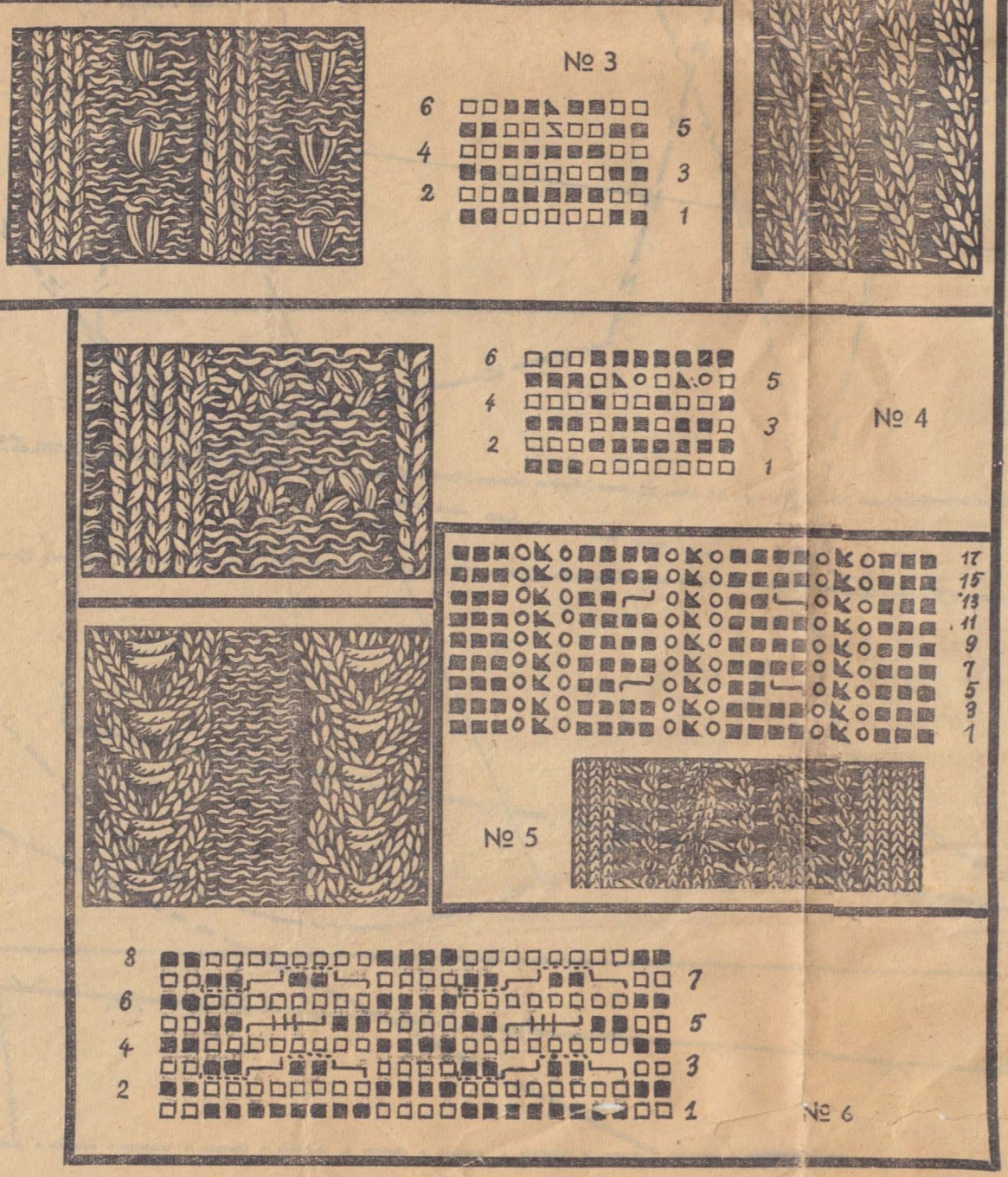


- Условные обозначения:**
- Платье № 1**
- 1. Заднее полотнище юбки — 2 дет. - - - - -
 - 2. Переднее полотнище юбки — 1 дет. - - - - -
 - 3. Спинка — 1 дет. - x - x - x -
 - 4. Перед — 1 дет. - - - - -
 - 5. Рукав (короткий) — 2 дет. - o - o - o -
 - 6. Пояс — 1 дет. - - - - -
 - 7. Карман на юбке — 2 дет. - ~ - ~ - ~ -
 - 8. Карман на лифе — 2 дет. - ∞ - ∞ - ∞ -
- Платье № 2**
- Линия выреза горловины — - - - - -
- Платье № 3**
- 9. Стойка — 2 дет. - > - > - > -
 - Раскос у переда юбки — x - x - x -
- Платье № 4**
- 10. Клапан кармана — 4 дет. - v - v - v -
- Сарафан № 5**
- Линия выреза горловины — - - - - -
- Платье № 6**
- 11. Карман на лифе — 1 дет. - = - = - = -
 - 12. Карман на юбке — 2 дет. - Δ - Δ - Δ -
- Платье № 7**
- В талии прибавить на сборки.
- Платье № 8**
- 13. Нижняя часть длин рукава 2 дет. - | - | - | -
 - 14. Стойка — 2 дет. - - - - -



УСЛОВНЫЕ ОБОЗНАЧЕНИЯ

- лицевая
- изнаночная
- две петли провязать одной лицевой
- две петли провязать одной английской лицевой петлей (спица вводится в заднюю часть петли, за спицей, рабочую нить накидывают на спицу и протягивают)
- накид
- три петли провязать вместе английской лицевой
- запасная спица находится сзади, за вязаньем
- запасная спица перед вязаньем
- вторую по счету петлю провязать английской лицевой петлей и оставить ее на левой спице, первую петлю провязать обычной лицевой петлей, после чего перевести обе петли на правую спицу
- ввести спицу в третий предыдущий ряд, вытянуть и провязать лицевую петлю, после этого провязать следующую по порядку изнаночную петлю с левой спицы
- четыре петли перенести на запасную спицу перед вязаньем, трижды обмотать их рабочей ниткой справа налево и после этого перенести на правую спицу.



Жилет-пальто размер 48 рост III

ХИЩНОЕ ВПЯТ

Точная, хорошо отработанная выкройка — это основа основ. Пользуясь ею, вы можете сшить самые разные вещи. Для того, чтобы проверить выкройку и лучше подогнать ее по фигуре, сделайте сначала макет из ткани — ситца, например, — сметайте и примерьте. Затем внесите нужные изменения, распорите — готова выкройка. Она послужит вам не один раз.

Модели, которые вы видите на этой странице, можно сшить по одной выкройке-основе. Мы помещаем ее на обороте приложения в натуральную величину для 46—48-го размеров.

1. Отрезное платье с прилегающим лифом и чуть расширенной юбкой. Отделка: накладные карманы и крупная декоративная строчка.

2. Нарядное платье с длинным рукавом и круглым, довольно глубоким вырезом. По горловине, подолу и рукаву — узкое кружево, которое можно связать крючком.

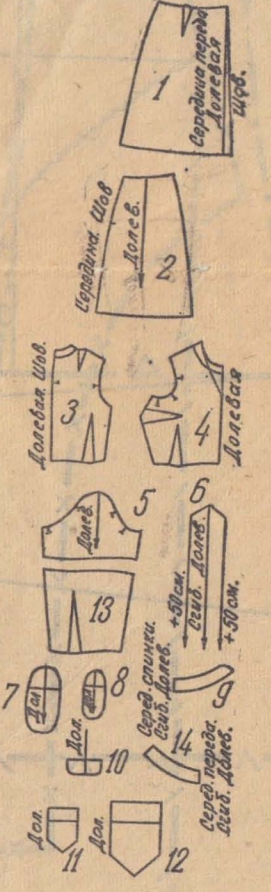
3. У этого платья застежка спереди, спинка без шва. Юбка с глубокой встречной складкой (выкраивая ее, прибавьте к переднему полотнищу юбки 16—18 см). Отделка — крупная строчка.

4. Шерстяное платье, комбинированное из ткани двух расцветок (например, лиф красный, юбка синяя, отстрочка белая). Можно сочетать гладкую ткань с тканью в клетку, горох, полоску. Клапаны карманов отлетные, сами же карманы скрыты, форма их очерчена только строчкой.

5. Сарафан (или юбка, или жилет). Проймы и вырез горловины подшиты подкройными бейками. Все линии, а также накладные карманы отстрочены. Можно сделать сарафан на застежке спереди — для этого прибавьте несколько сантиметров для пуговиц и петель.

6. Платье из набивной ткани. Лиф пришивается поверх юбки. На юбке вместо вытачек сделаны сборки. Отделка — широкая бейка по низу юбки и «выюнчик» или тесьма по горловине, рукавам и поясу.

7. Строгое платье из шерсти отделано узким кружевом. Длину и ширину юбок, рукавов во всех моделях можно изменить по вашему вкусу. Не забудьте прибавить на швы и подшивку низа.



Рисунки Н. ГОБИКОВОЙ,
Чертежи Т. ЛЕСНОВОЙ.

